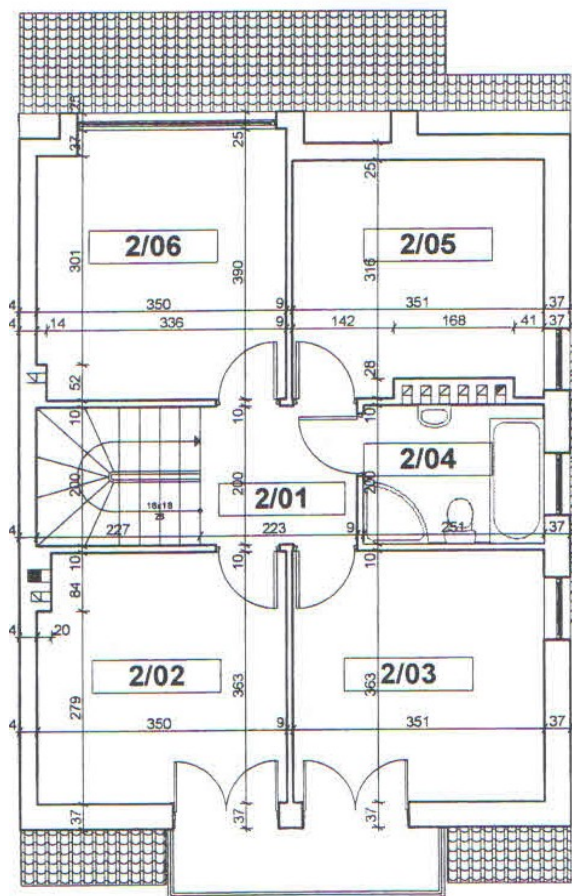


**LOKAL MIESZKALNY TYP A
POWIERZCHNIA: 117,8 m²**

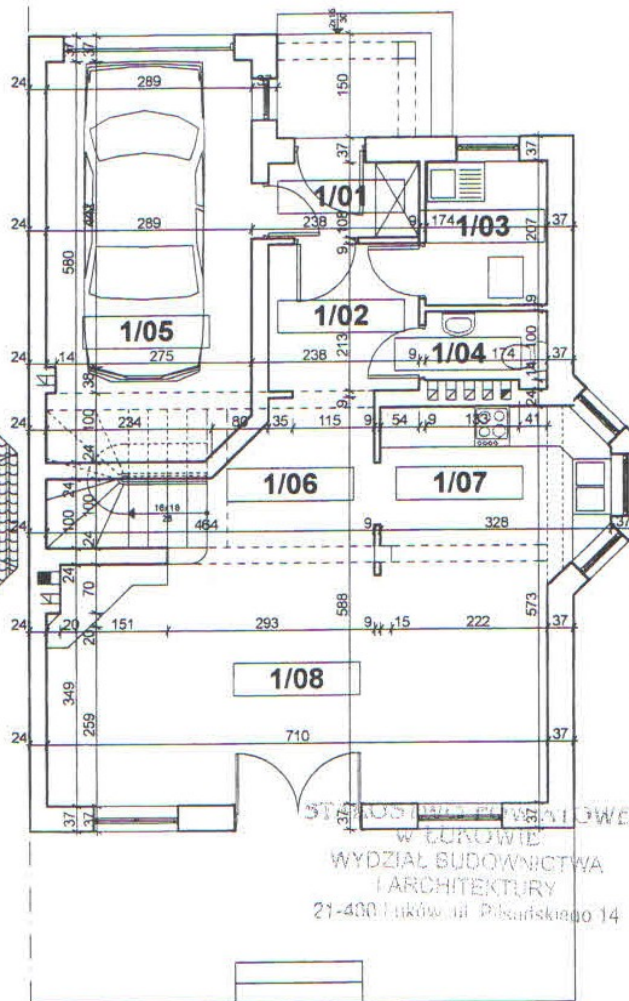


PIETRO

- 2/01 HOL+K. SCHODOWA 6,7 m²
- 2/02 POKÓJ 10,8 m²
- 2/03 POKÓJ 11,0 m²
- 2/04 ŁAZIENKA 5,0 m²
- 2/05 POKÓJ 8,4 m²
- 2/06 HOL 10,3 m²

SUMA POWIERZCHNI: 51,5 m²
SUMA POWIERZCHNI PODŁÓG: 61,9 m²

poniżej 140 cm - 0%
pomiędzy 140 cm 220 cm - 05%
powyżej 220 cm - 100%



PARTER

- 1/01 WIATROLAP 2,3 m²
- 1/02 HOL 4,5 m²
- 1/03 KOTŁOWNIA 3,6 m²
- 1/04 WC 1,8 m²
- 1/05 GARAŻ 15,6 m²
- 1/06 HOL 6,8 m²
- 1/07 KUCHNIA 5,9 m²
- 1/08 POK. DZIENNY 24,8 m²

SUMA POWIERZCHNI: 66,3 m²

STACJA BUDOWLANO-WYKONAWCZA
W BUCZOWIE
WYDZIAŁ BUDOWNICTWA
I ARCHITEKTURY
21-400 Luków ul. Piłsudskiego 14